



associazione amici dei musei di monza e brianza onlus

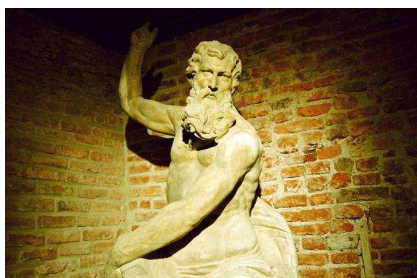
Sede presso la Direzione Musei Civici, Serrone della Villa Reale, v.le Brianza 1, 20052 Monza - tel. +39 347 6986580
www.amicimuseimonza.it - info@amicimuseimonza.it - Aderente alla Federazione Italiana degli Amici dei Musei

PROGRAMMA TRIMESTRALE 2014

MARTEDI' 28 GENNAIO 2014

MILANO, MUSEO DEL DUOMO con NADIA RIGHI

Nelle 27 sale di Palazzo Reale, dopo 7 anni di restauri, riapre in nuova e preziosa veste il famoso museo del tesoro



Ore 13,45 – Partenza dai Portici del Palazzo Comunale, Monza.

Ore 15,00 – Ingresso al museo

Ore 19,00 – Rientro a Monza

Quota di partecipazione: € 35,00

**Prenotare telefonando alla segreteria il 10 Gennaio e 13 Gennaio :
tel. 347.6986580**

L'uscita verrà effettuata per un minimo di 20 partecipanti

MERCOLEDI' 12 FEBBRAIO 2014

PINACOTECA DEL CASTELLO SFORZESCO DI MILANO

Approfondiamo la conoscenza dei musei milanesi: con una guida d'eccezione, visiteremo la storica collezione di dipinti, in un itinerario cronologico che va dalla metà del Quattrocento alle soglie del Neoclassicismo.

Ore 13,45 – Partenza dai Portici del Palazzo Comunale, Monza.

Ore 15,00 – Ingresso alla Pinacoteca

Ore 19,00 – Rientro a Monza

Quota di partecipazione: € 35,00

**Prenotare telefonando alla segreteria il 10 Gennaio e 13 Gennaio :
tel. 347.6986580**

L'uscita verrà effettuata per un minimo di 20 partecipanti



MERCOLEDI' 26 FEBBRAIO 2014

VISITA A CASALE MONFERRATO

Accompagnati da guide locali, conosceremo la bella cittadina, capitale storica del Monferrato: ci soffermeremo in particolare sul Duomo romanico, sulla ricca Sinagoga e sul Teatro Municipale; visiteremo inoltre il Museo civico che ha sede nell'antico convento agostiniano di Santa Croce, affrescato nel 600 dal Moncalvo. La collezione comprende oltre 400 opere, suddivise tra la Pinacoteca e l'importante Gipsoteca con opere di Leonardo Bistolfi. Non mancheremo di assaporare l'ottima cucina delle langhe pranzando in un caratteristico ristorante locale.



Ore 8,30 - Partenza dai Portici del Palazzo Comunale, Monza.

Ore 10,30 - Visita guidata ai principali monumenti della città

Ore 12,30 - Pranzo in ristorante

Ore 14,30 - Visita a Palazzo Gozzani e al Museo Civico

Ore 19,30 - Rientro a Monza

Quota di partecipazione: € 90,00 con pranzo – senza pranzo € 60,00

**Prenotare telefonando alla segreteria il 3 Febbraio e 4 Febbraio:
tel. 347.6986580**

L'uscita verrà effettuata per un minimo di 20 partecipanti

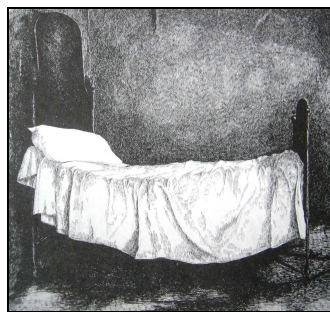
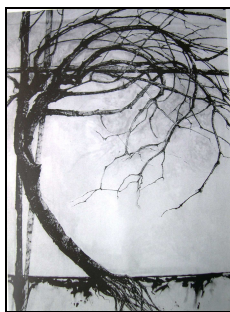
SALETTA REALE

LUNEDI' 3 MARZO ORE 18

INAUGURAZIONE MOSTRA:

“ GIANNI BOLIS O LA DOPPIA VERITA' DELLE ICONE”

A cura di Alberto Crespi



Apertura dal 3 Marzo al 16 Marzo da Martedì a Sabato dalle ore 15 alle ore 18 e su appuntamento

ANNIVERSARI: INCONTRI IN SALETTA REALE

MARTEDI' 11 MARZO 2014 ORE 17:45

IL LEGNANINO – PITTORE IN BRIANZA

Lezione del Professore Rodolfo Profumo su STEFANO MARIA LEGNANI, grande pittore barocco, in occasione del tricentenario della morte.



MARTEDI' 18 MARZO 2014 ORE 17,45

OTTAVIANO AUGUSTO, IL “ GRANDE COMUNICATORE”



A 2000 anni dalla morte, il professor Mauro Reali, Dottore di Ricerca in Storia Antica, ci racconterà del grande imperatore che seppe governare i domini romani anche con il potere delle parole.

MARTEDI' 25 MARZO 2014
GIORNATA A BRESCIA - MONTICHIARI
VISITA ALLA MOSTRA: "MORETTO, SAVOLDO, ROMANINO, CERUTI
- 100 CAPOLAVORI DALLE COLLEZIONI PRIVATE BRESCIANE " - Palazzo Martinengo
VISITA AL MUSEO LECHI – Palazzo Tabarino, Montichiari

Un viaggio emozionante tra dipinti che spaziano dal Rinascimento al Manierismo, dal Barocco al Rococò, arricchito da una sosta enogastronomica di qualità.

Ore 8,30 - Partenza dai Portici del Palazzo Comunale, Monza.
Ore 10,30 - Brescia: Visita guidata alla mostra di Palazzo Martinengo
Ore 12,30 - Pranzo in ristorante
Ore 15,00 - Montichiari: Visita guidata alla Collezione Lechi
Ore 19,30 - Rientro a Monza
Quota di partecipazione: € 90,00 con pranzo
senza pranzo € 60,00

**Prenotare telefonando alla segreteria il 28 Febbraio e
3 Marzo: tel. 347.6986580**

L'uscita verrà effettuata per un minimo di 20 partecipanti



In programmazione
DAL 16/18 MAGGIO 2014
FIRENZE CON FRANCESCA GARGANI

Per facilitare il lavoro di segreteria e la programmazione, invitiamo gli amici a rinnovare la quota tra dicembre 2013 e gennaio 2014.

Avvisi di segreteria

DISDETTA PRENOTAZIONI

1. Il socio che disdirà la prenotazione di viaggi di una giornata o di mezza giornata (per visite a mostre, centri urbani, ville, etc.) **dovrà pagare l'intera quota prevista.**
2. Il socio che disdirà la prenotazione di viaggi di più giorni con pullman (in Italia o all'estero):
 - a) Se la disdetta viene trasmessa prima dei 15 gg. che precedono il viaggio, **avrà scontato il costo dell'albergo.**
 - b) Se la disdetta viene trasmessa entro i 15 gg. che precedono il viaggio, **dovrà corrispondere l'intera quota.**

ISCRIZIONE O RINNOVO DELL'ISCRIZIONE

Ricordo che la quota associativa è di € 35

Socio sostenitore € 50

Socio benemerito € 100

Il rinnovo può avvenire:

* presso la Saletta Reale nei giorni di apertura cioè martedì, giovedì, sabato dalle 15,30 alle 17,30.

* con un bonifico bancario sul c/c n° 4365874 Unicredit Banca, Monza, Piazza Roma

codice IBAN: IT 40 P 02008 20400 000004365874. (Indicare nome e telefono nella causale!)